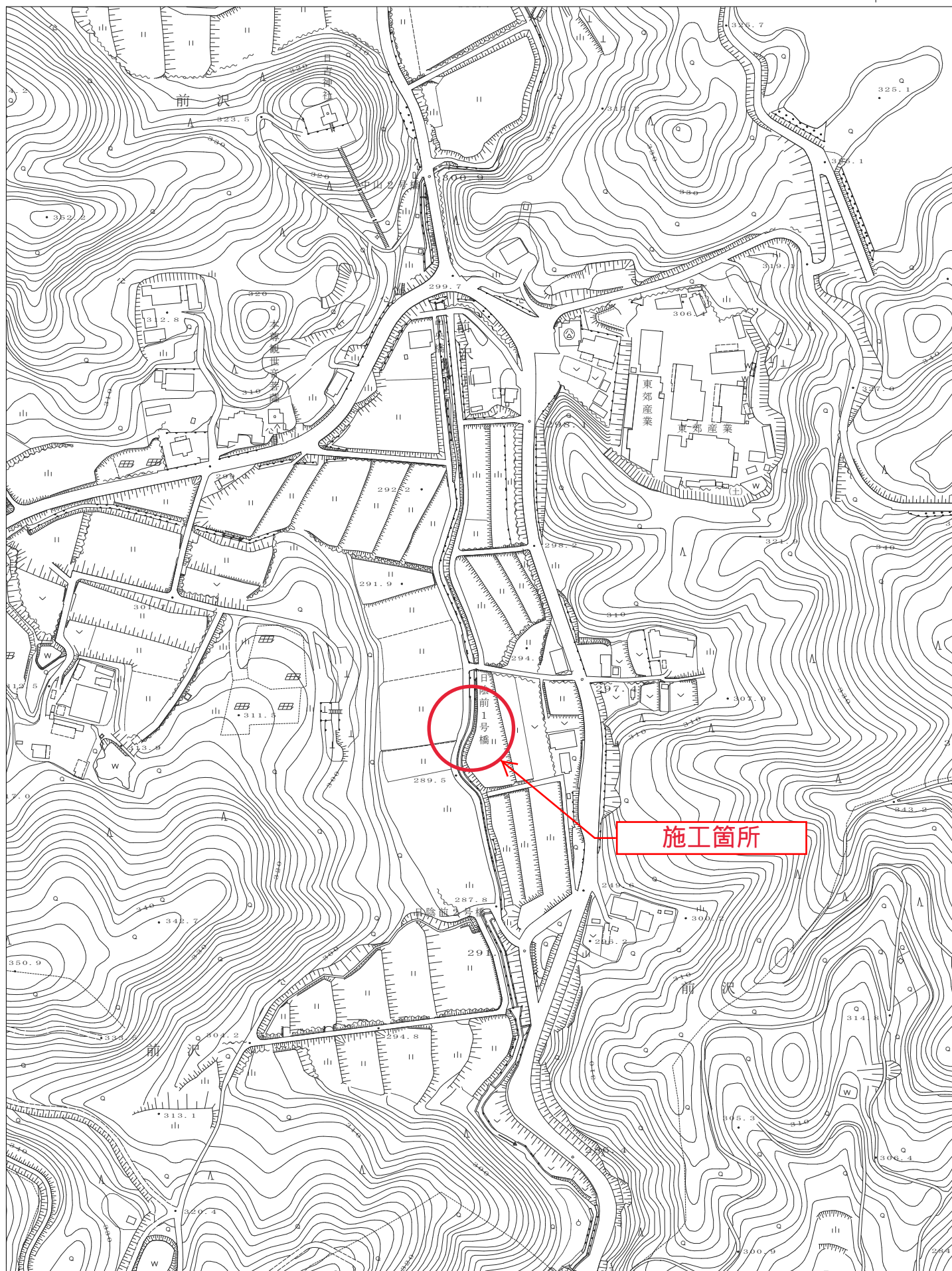
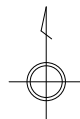


# 面 図 付 添

仕様書番号 御建土第 6 河- 1 号

工 事 名 前沢川護岸補修工事

# 位置図



1:3,000

0 20 40 60 80 100 120m

1 : 500

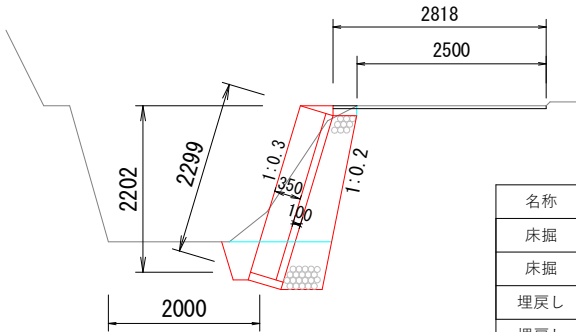


工事名	御建土第6河-1号 前沢川護岸補修工事		
路線・河川名	普通河川 前沢川		
施工箇所	可児郡 御嵩町 前沢地内		
図面の種類	平面図		
縮尺	図示	図面番号	1
設計者	御嵩町 建設課		

横断図

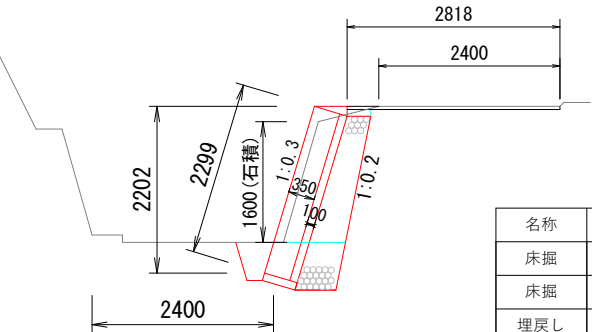
1 : 100

No. 0



名称	規格	単位	数量	備考
床掘	土砂	m2	1.28	
床掘	軟岩	m2	0.76	
埋戻し	流用土	m2	0	
埋戻し	18-8-40BB	m2	0.18	
裏込碎石	RC-40	m2	0.99	

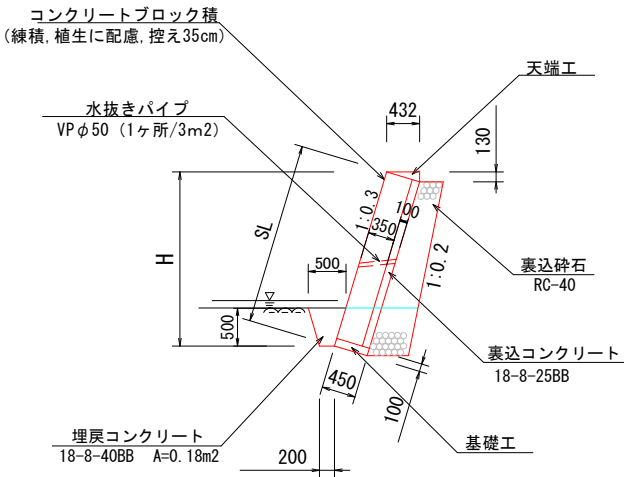
No. 0+19.9



名称	規格	単位	数量	備考
床掘	土砂	m2	1.26	
床掘	軟岩	m2	0.76	
埋戻し	流用土	m2	0	
埋戻し	18-8-40BB	m2	0.18	
裏込碎石	RC-40	m2	0.99	

ブロック積工標準図

S=1 : 100



基礎工

10m当たり

名称	規格	単位	数量	備考
型枠		m2	2.0	
コンクリート	18-8-40BB	m3	0.5	

天端工

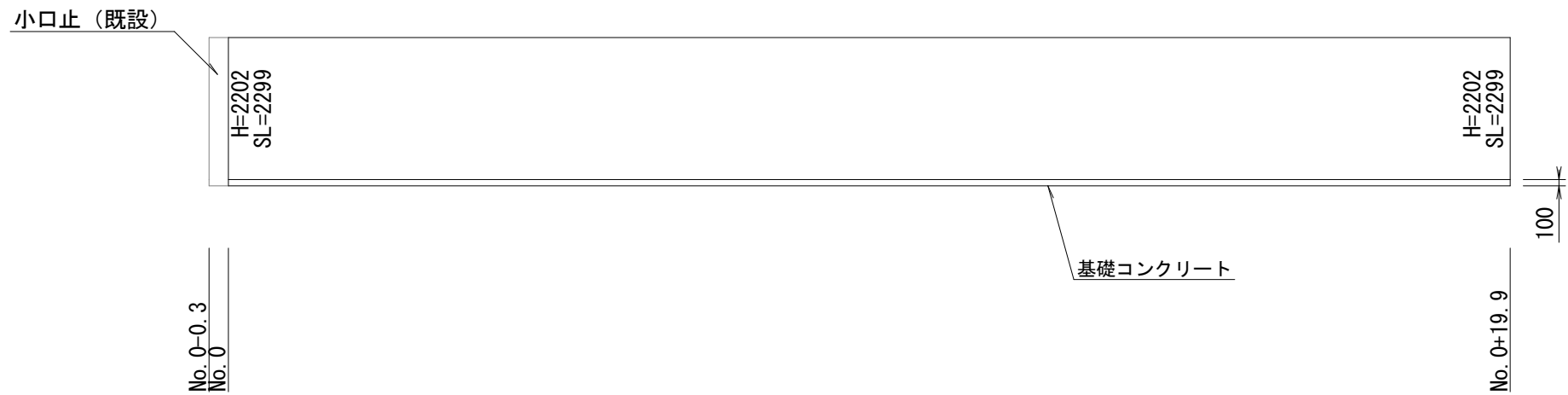
10m当たり

名称	規格	単位	数量	備考
型枠	小型	m2	1.3	
コンクリート	18-8-25BB	m3	0.3	
目地材	t=10mm	m2	0.03	

工事名	御建土第6河-1号 前沢川護岸補修工事		
路線・河川名	普通河川 前沢川		
施工箇所	可児郡 御嵩町 前沢地内		
図面の種類	横断図		
縮尺	図示	図面番号	2
設計者	御嵩町 建設課		

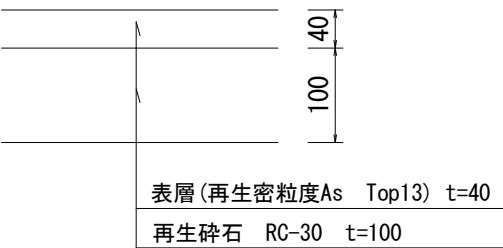
# ブロック積展開図

1 : 100



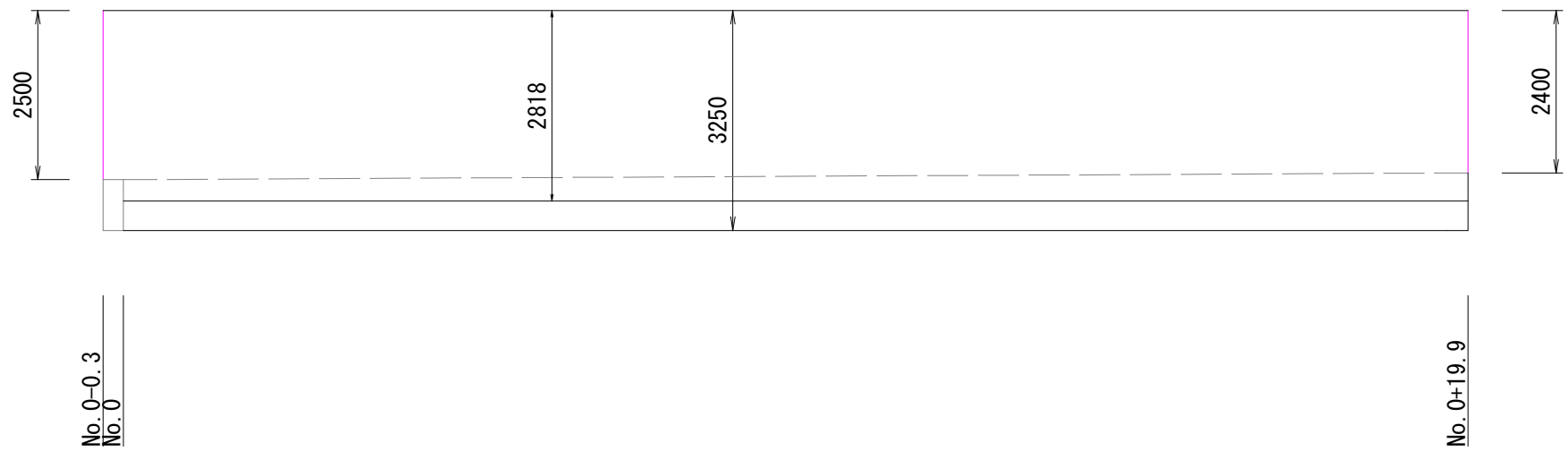
## 舗装構成図

S=1 : 8



## 舗装展開図

1 : 100



舗装版切断  $L = 2.5 + 2.4 = 4.9\text{m}$

工事名	御建土第6河-1号 前沢川護岸補修工事		
路線・河川名	普通河川 前沢川		
施工箇所	可児郡 御嵩町 前沢地内		
図面の種類	ブロック積展開図、舗装展開図		
縮尺	図示	図面番号	3
設計者	御嵩町 建設課		