

# 令和7・8年度 可児市 御嵩町 手話奉仕員養成講座(入門・基礎)のご案内

聴覚障がいや手話について学びたい方、手話の表現技術を身に付けたい方を対象に、手話奉仕員養成講座を開講します。

○日 程 全44回 入門編23回：令和7年度  
基礎編21回：令和8年度

4月26日から月2回土曜日 午前10時から正午まで

○開催場所 可児市福祉センター

○対象者 可児市、御嵩町在住または在勤の方

○申込期間 令和7年3月17日(月)～令和7年4月11日(金)

○定 員 20名(先着順)

○受講料 無料(別途テキスト代必要)

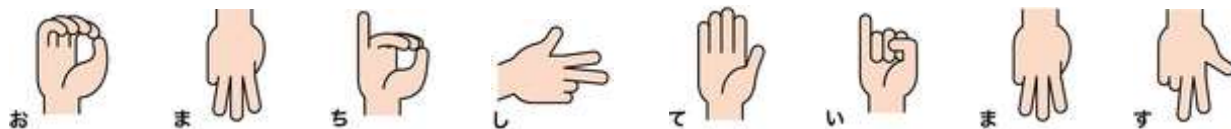
○申込方法 右の専用の申込サイトより申し込んでください。

<https://logoform.jp/f/EAOLm>



※インターネットを利用した申込みが困難な方は郵送またはFAXでのお申込みも可能です。

○申 込 先 可児市役所 福祉支援課 ・ 御嵩町役場 福祉子ども課



手話奉仕員養成講座受講申込書

【FAX 番号 0574-63-1294】

フリガナ		年齢
氏 名		歳
住 所	〒	
連絡先		Eメールアドレス

【お問合せ先】〒509-0292 岐阜県可児市広見一丁目1番地 可児市役所福祉支援課

TEL：0574-62-1111 FAX：0574-63-1294

〒505-0192 岐阜県可児郡御嵩町御嵩1239番地1 御嵩町役場福祉子ども課

TEL：0574-67-2111 FAX：0574-67-1875