

添 付 図 面

仕様書番号 御建土第6維-14号

工 事 名 町道千ノ井真多羅線舗装工事（第2工区）

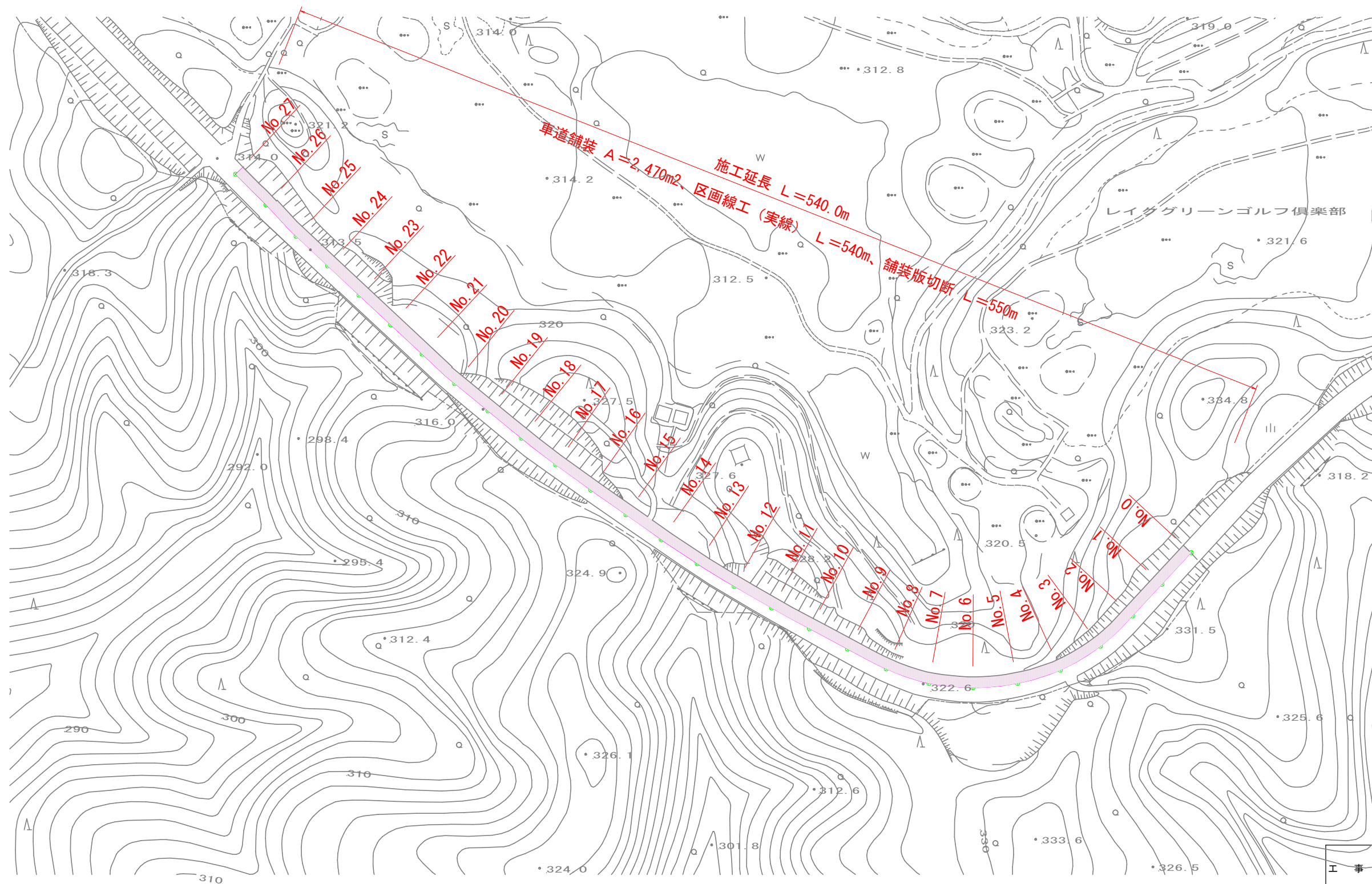
御嵩町建設課

位置図



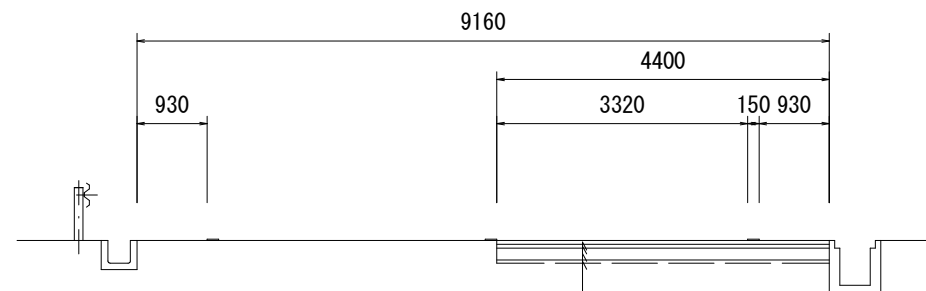
平面図

S=1/2000



工 事 名	御建土第6雑-14号 町道千ノ井真多線舗装工事		
施 工 箇 所	御嵩町 御嵩 地内		
縮 尺	図示	図面番号	1
図 面 の 種 類	平面図		
事 務 所 名	御嵩町役場 建設課		

標準横断図

$$S=1/100$$


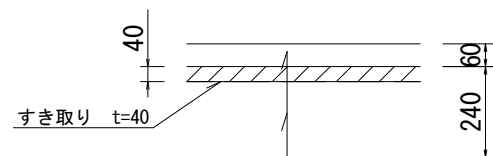
表層(再生密粒AS 20T)	t=5cm
基層(再生粗粒AS)	t=5cm
路上再生路盤(セメント乳剤混合)	t=16cm
在来路盤	t=4cm

設計条件

設計期間	20年
信 頼 度	90%
舗装計画交通量	$250 \leq T < 1000$
交通量区分	N5
設計 CBR	8 以上
必要 T A	21.0
路面計画高	$\pm 0 \text{ cm}$

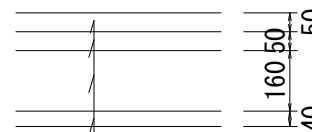
舗装構成（現況）

S=1/20



表層工 (AS混合物) t=60
路盤工 t=240

舗装構成（計画）

$$S=1/20$$


表層工（再生密粒度AS TOP20）	t=50
基層工（再生粗粒度AS）	t=50
路上再生路盤（セメント乳剤混合）	t=160
在来路盤	t=40

TA計算

舖裝厚 × 等值換算係數 $1.0 \times 5 = 5.0$ $1.0 \times 5 = 5.0$ $0.65 \times 16 = 10.4$ $0.16 \times 4 = 0.64$ <hr/> $\Sigma T A = 21.04 \geq 21$

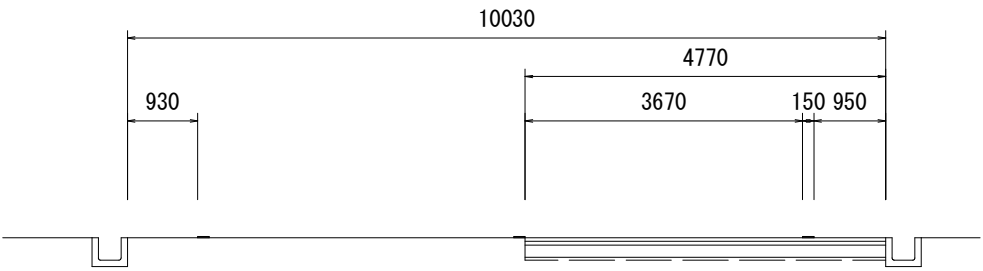
* 在来路盤の等値換算係数を0.16とする。

工 事 名	御建土第6維-14号 町道干ノ井真多線舗装工事		
施 工 箇 所	御嵩町 御嵩 地内		
縮 尺	図示	図面番号	2
図 面 の 種 類	標準横断面		
事 務 所 名	御嵩町役場 建設課		

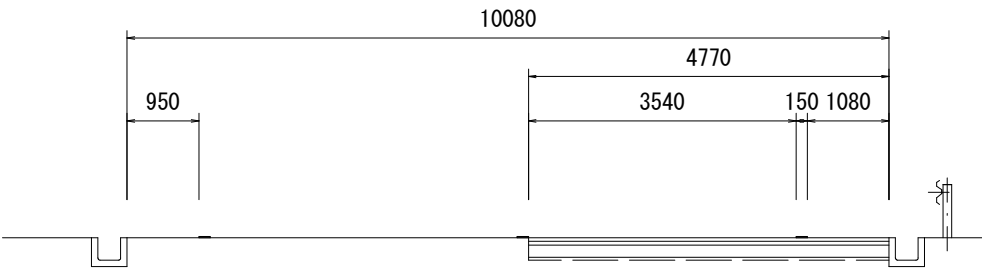
横断図 1

S=1/100

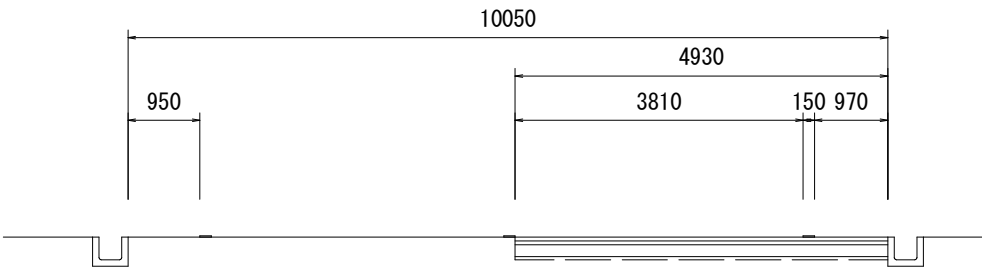
No. 3



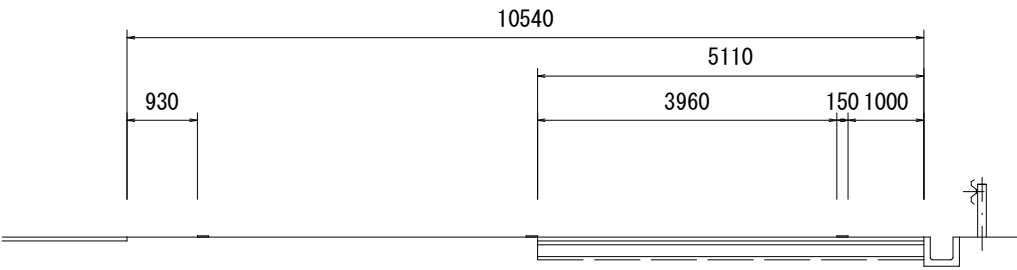
No. 7



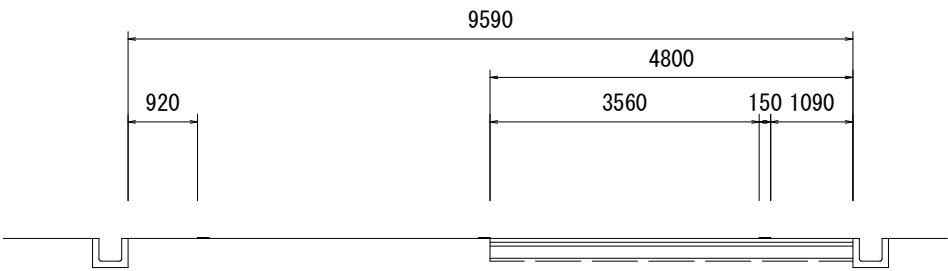
No. 2



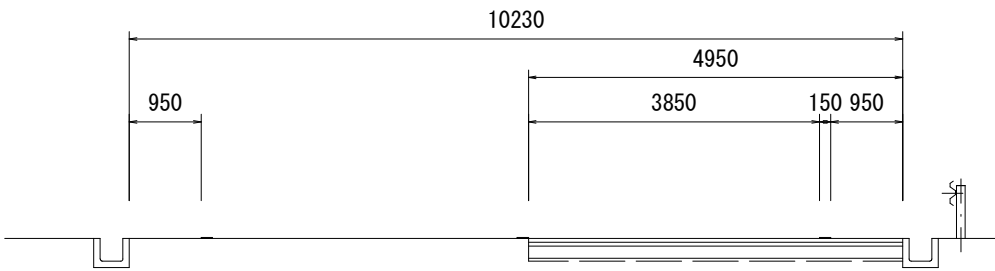
No. 6



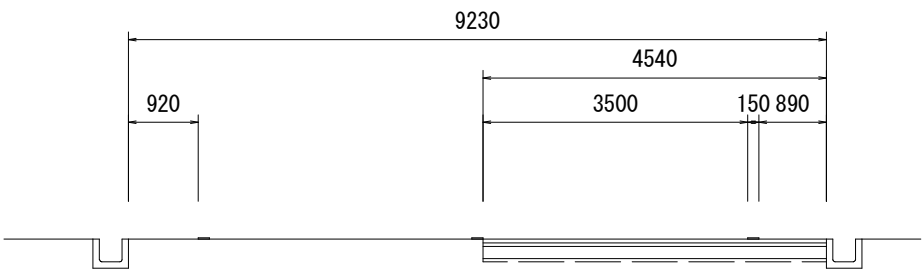
No. 1



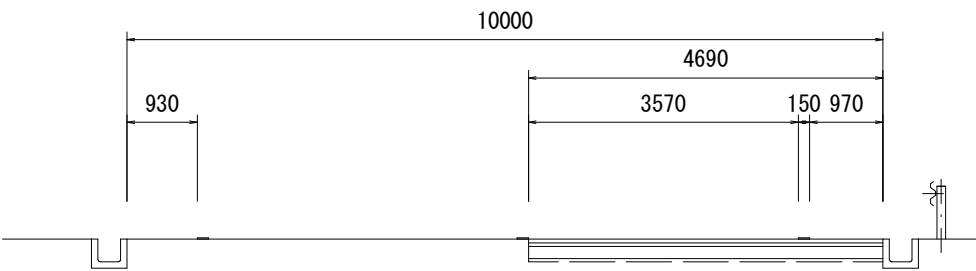
No. 5



No. 0



No. 4

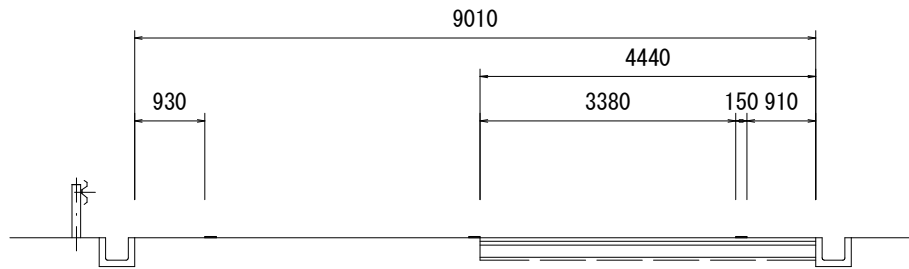


工 事 名	御建土第6維-14号 町道千ノ井真多羅線舗装工事		
施 工 箇 所	御嵩町 御嵩 地内		
縮 尺	図示	図面番号	3
図 面 の 種 類	横断図		
事 務 所 名	御嵩町役場 建設課		

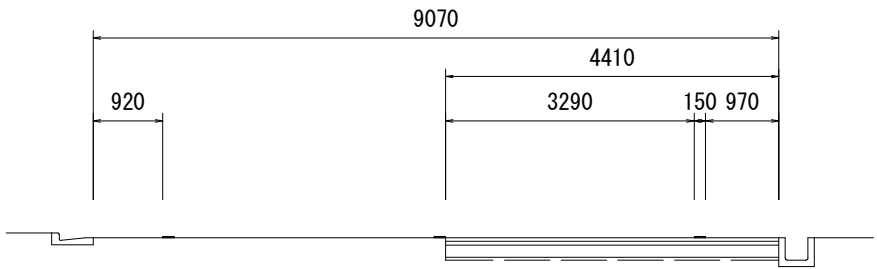
横断図 2

S=1/100

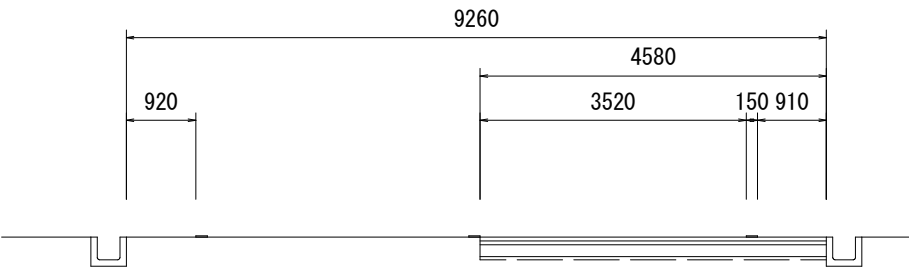
No. 11



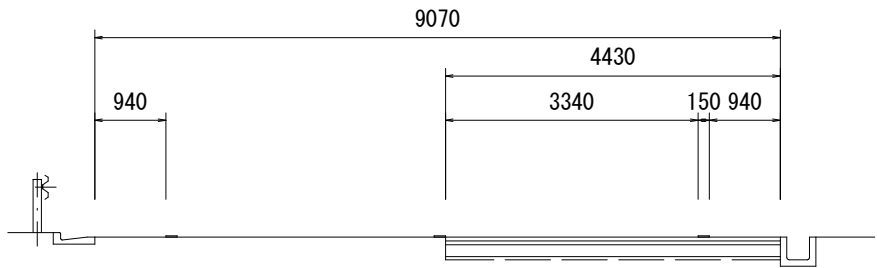
No. 15



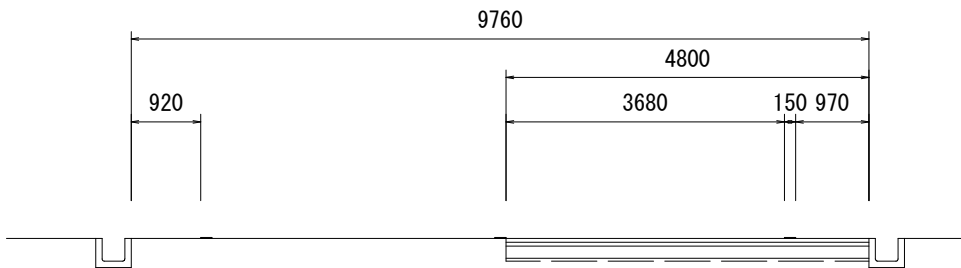
No. 10



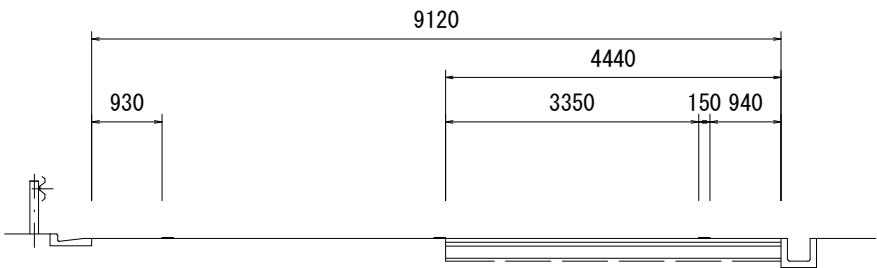
No. 14



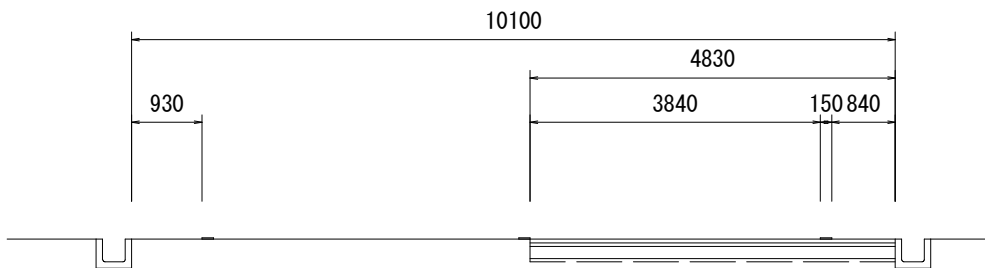
No. 9



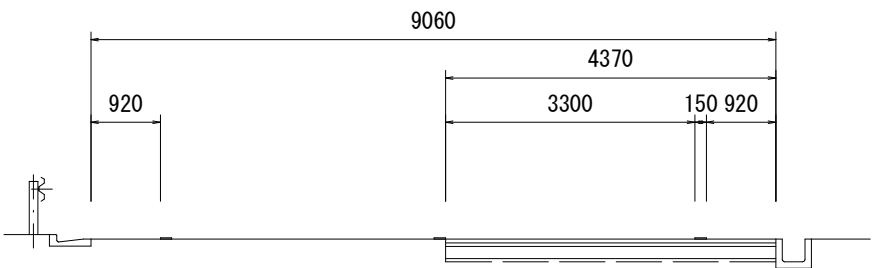
No. 13



No. 8



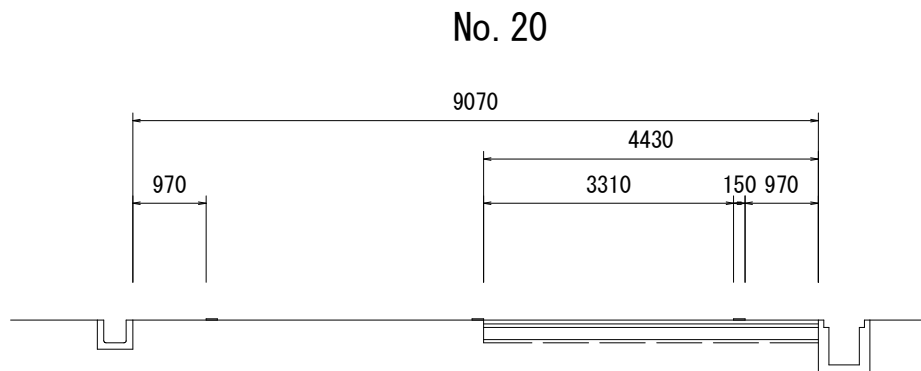
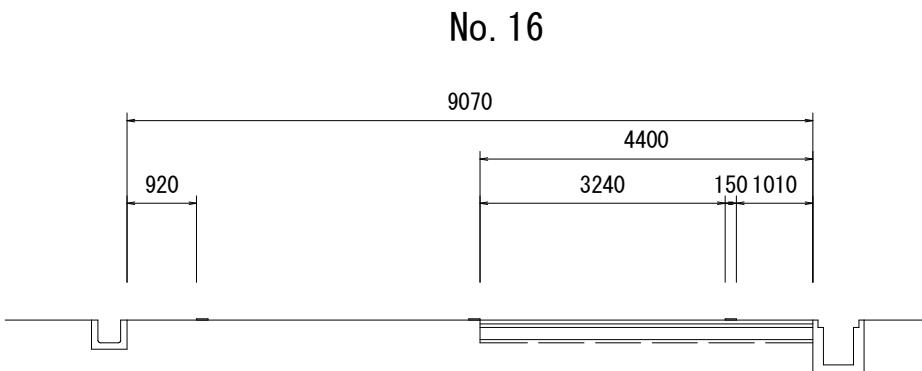
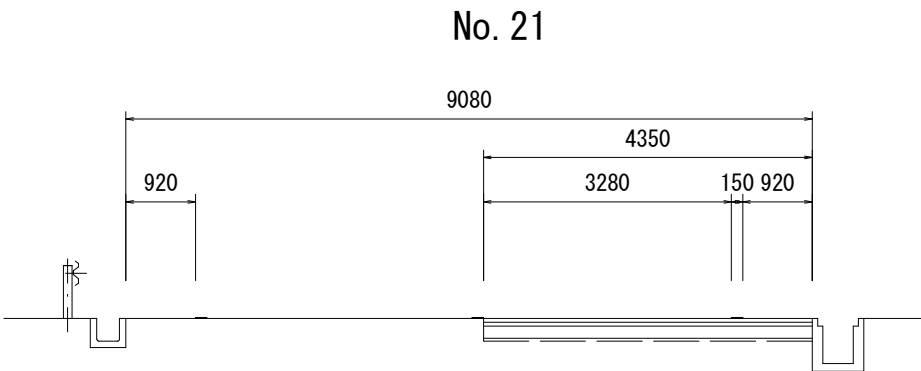
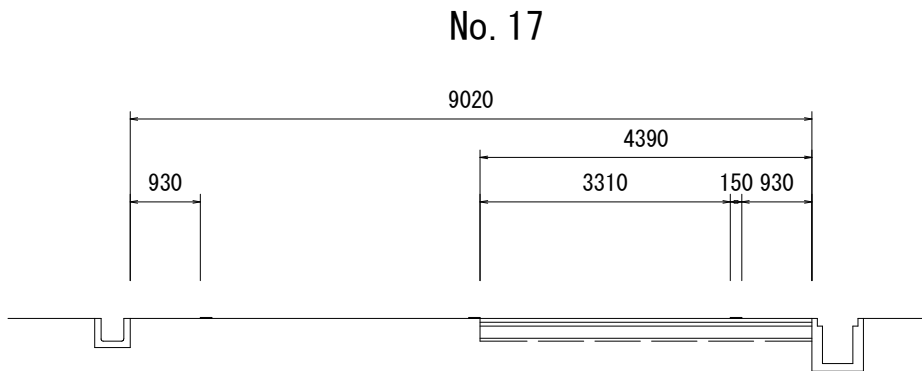
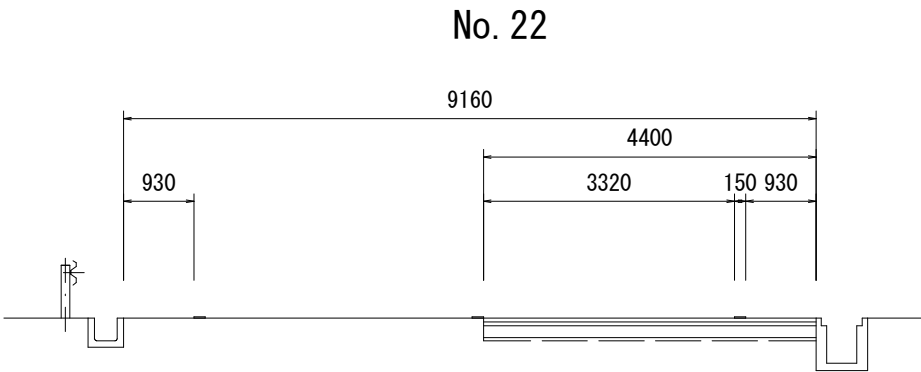
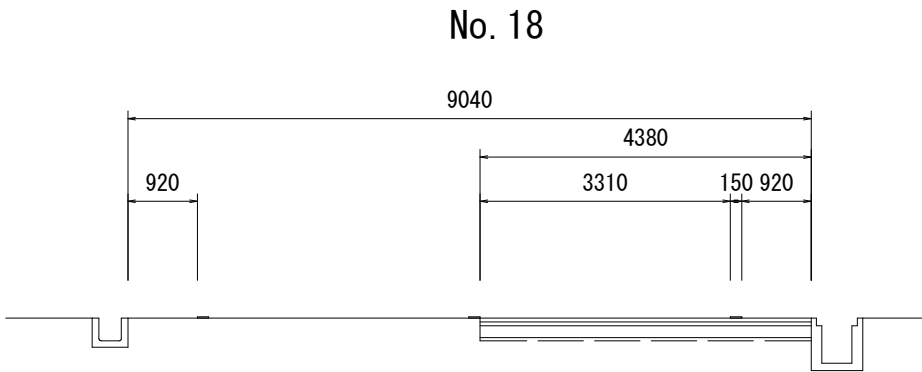
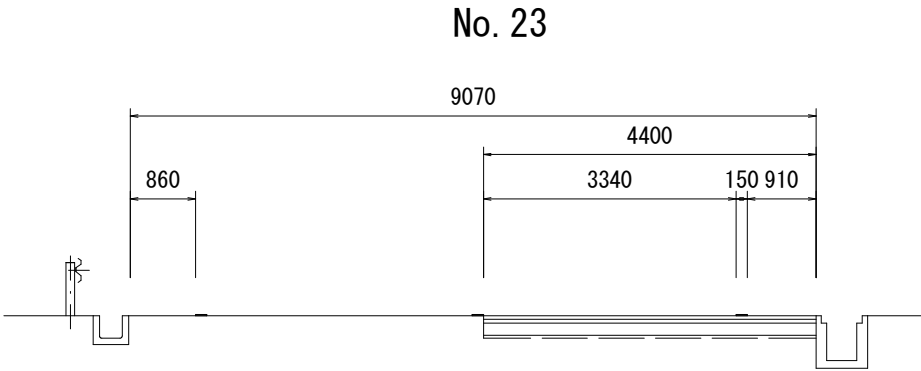
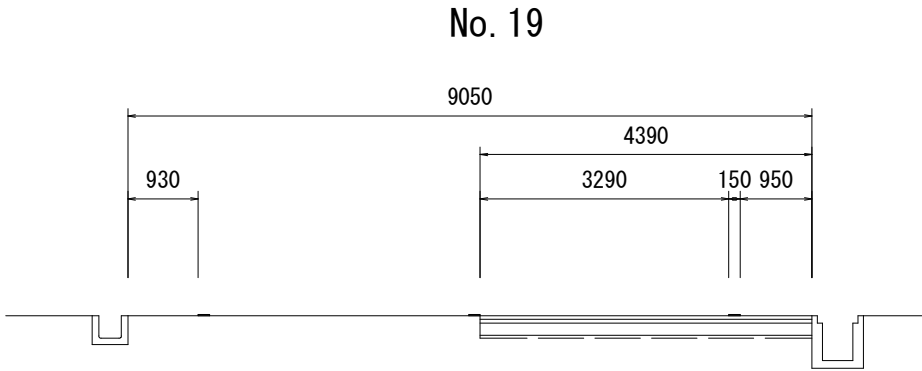
No. 12



工 事 名	御建土第6維-14号 町道千ノ井真多羅線舗装工事		
施 工 箇 所	御嵩町 御嵩 地内		
縮 尺	図示	図面番号	4
図 面 の 種 類	横断図		
事 務 所 名	御嵩町役場 建設課		

横断図 3

S=1/100

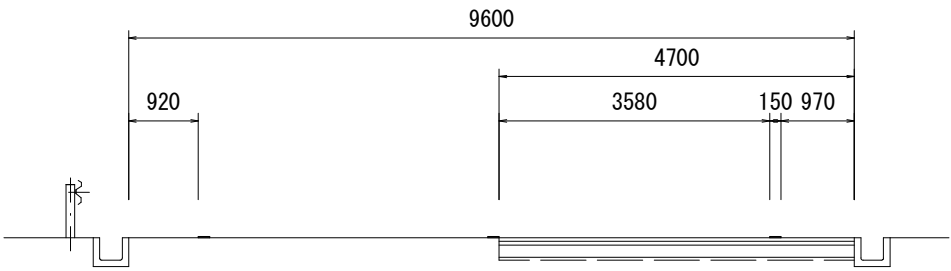


工 事 名	御建土第6維-14号 町道千ノ井真多羅線舗装工事		
施 工 箇 所	御嵩町 御嵩 地内		
縮 尺	図示	図面番号	5
図 面 の 種 類	横断図		
事 務 所 名	御嵩町役場 建設課		

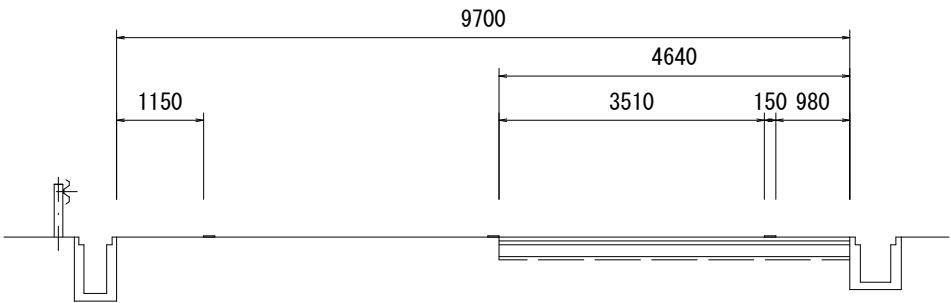
横断図 4

S=1/100

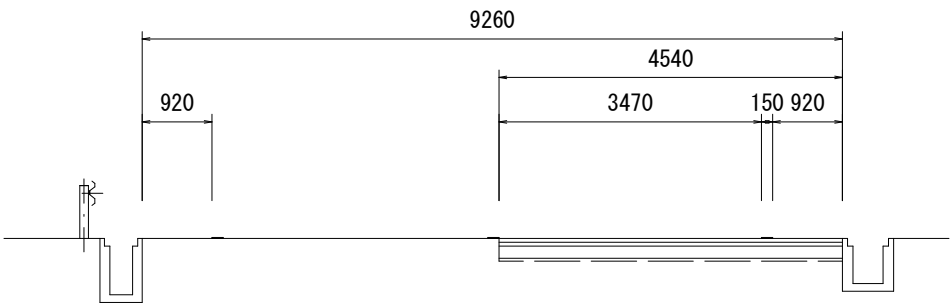
No. 27



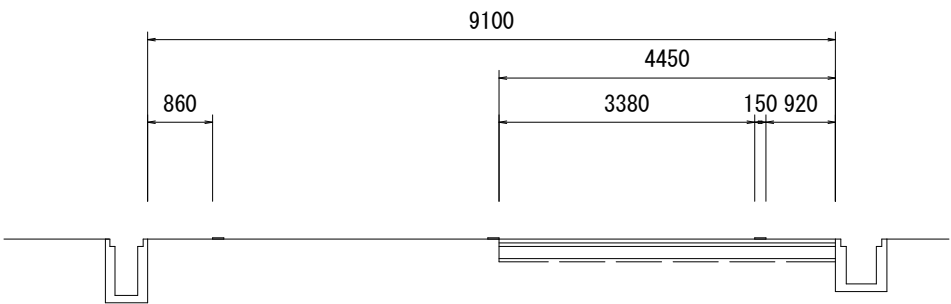
No. 26



No. 25



No. 24



工 事 名	御建土第6維-14号 町道千ノ井真多羅線舗装工事		
施 工 箇 所	御嵩町 御嵩 地内		
縮 尺	図示	図面番号	6
図 面 の 種 類	横断図		
事 務 所 名	御嵩町役場 建設課		